

Dernière mäj : 10/01/23



DOSSIER TECHNIQUE

GRANDE SALLE - CLUB

- FICHE TECHNIQUE GRANDE SALLE -

LAST UPDATE : 03/01/2023



SCÈNE DE MUSIQUES ACTUELLES
[File7]
VAL D'EUROPE

JAUGE : 600 DEBOUT / 200 ASSIS

CONTACTS

RÉGIE GÉNÉRALE

Jérémy VEAU

 regie-generale@file7.com

 01 60 43 54 80 / 06 21 34 84 77

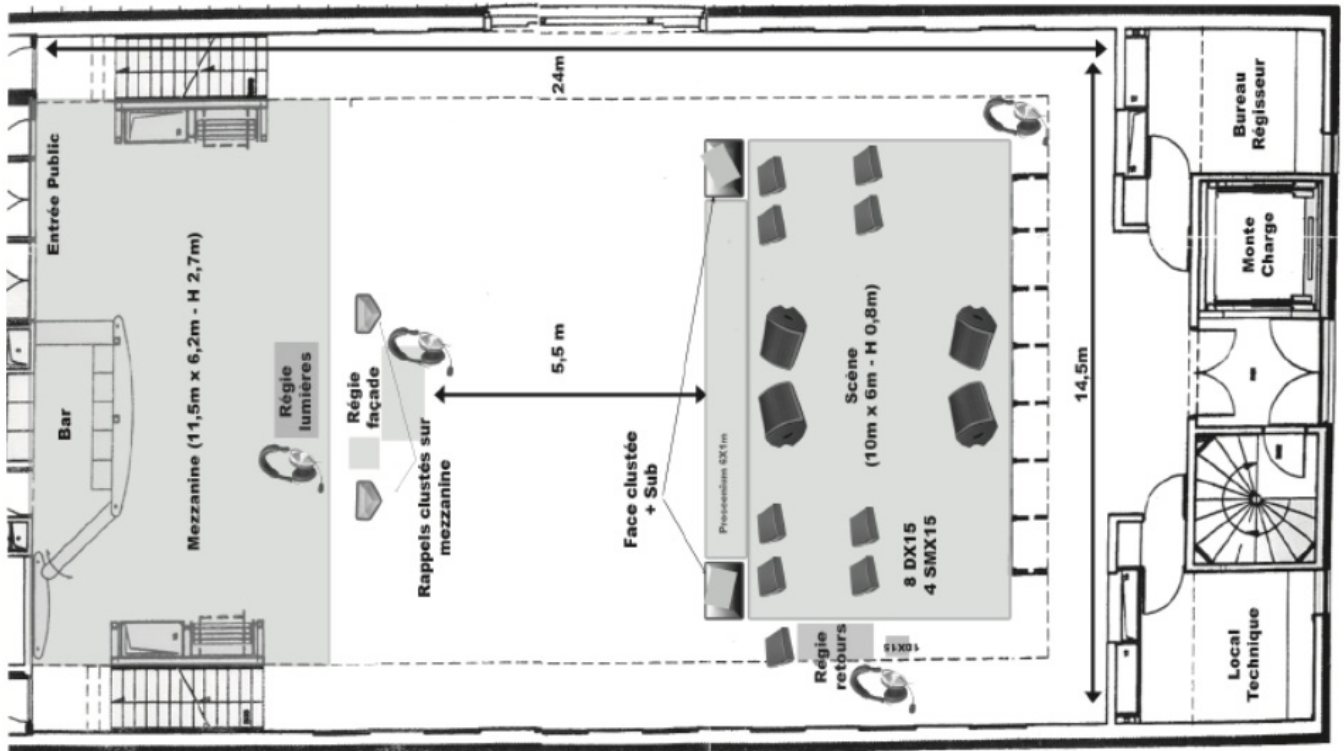
TECHNIQUE

David WIBAUX

 technique@file7.com

 01 60 43 54 80 / 06 17 51 94 91

1/ FICHE TECHNIQUE SON



A/ Régie façade (FOH)

• DIFFUSION

Salle	ARCS L-acoustics	x6
	SB118 L-acoustics	x4
Mezzanine	12XT L-acoustics	x2
Fond de salle	8XT L-acoustics	x2

• TRAITEMENT DU SIGNAL

Consoles	Midas Pro 2	x1
	Digico SD8	x1

Ipad Air (commande à distance des consoles) x1

Préamplificateur	Mono Avalon 737	x1
Compresseur à lampes	Avalon VT747SP (stereo)	x1
Convertisseur AES50 vers USB	Klark Teknik dn9630	x1
Accessoires	Lecteur CD Numark MP103 USB MP3	x1

• AMPLIFICATION ET FILTRAGE

Références	L-acoustics LA4	x2
	L-acoustics LA8	x1

B/ Régie retour (Monitors)

Consoles	Digico SD8	x1
	Midas Pro 2	x1

Wedges	APG DX15	x8
	APG SMX15	x4
	APG DX12	x2

Amplis	Lab gruppen C48.4	x3
--------	-------------------	----

Processeur	APG DMS26	x5
------------	-----------	----

Sides	EV1152	x2
-------	--------	----

Amplification	Electro-Voice Precision Series	x2
---------------	-----------------------------------	----

C/ Microphones & DI

Beta91	x1	MD421	x2
Beta52	x1	KM184	x2
RE20	x1	AT4041	x4
Audix DP5A	x1	C535	x1
Beta98	x3	E609	x2
Beta56	x1	AKG C414	x2
Beta 57	x3	Beyer M88	x2
Beta58	x3	KMS 105	x1
SM81	x2	Audix D6	x1
SM58	x13	Audix D2	x2
SM57	x12	Audix D4	x1
E604	x3	Audix i-5	x1

DI Radial J48	x10
DI BSS AR133	x8

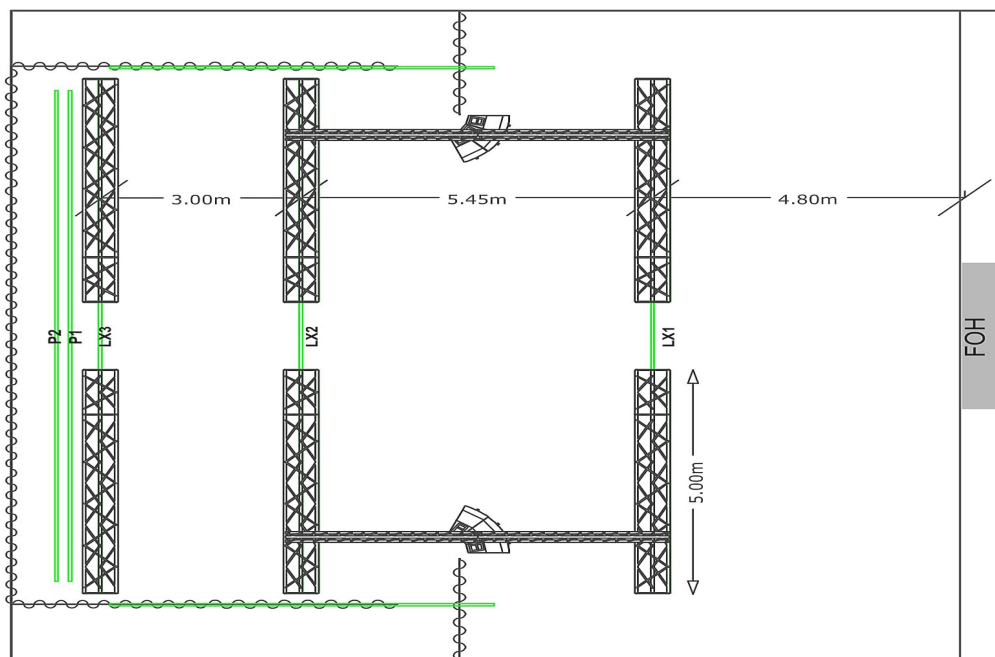
Micros HF	Shure Axient Digital AD4D	x2
	Capsules : SM58	x2

ULXP4 x3
Capsules : SM58 x2 et Beta58 x1

UR2/UR4D x1
Capsule KSM9 x1 ou Beta58 x1

Intercom Talkies MOTOROLA XT420 QUAD	x4
--------------------------------------	----

2/ FICHE TECHNIQUE LUMIÈRE



LX1 - Face
LX2 - Median
LX3 - Lointain

P1 - Perche motorisée
CMU 250kg

P2 - Perche motorisée
CMU 250kg

A/ Régie

Consoles	<i>Grand MA2 Light</i>	x1
	<i>MA Lighting Light Commander II (Trad.)</i>	x1

B/ Alimentations électriques

48 circuits modulables + 6 directs dédiés répartis dans la salle

6 blocs mobiles RVE Stager 6 x 2,3 Kw

2 alimentations 32A P17 ou 1 alimentation 63A P17 (arrière-scène)

C/ Projecteurs & effets

Proj. à LED	<i>Clay Paky Axcor Spot 400</i>	x8
	<i>Chauvet Rogue R2 Wash</i>	x10
	<i>Oxo Colorbeam 7FCW (RGB+White)</i>	x12

Proj. classiques	<i>PAR (60/61/62)</i>	x30
	<i>PC310</i>	x20
	<i>PC306 (Juliat)</i>	x8
	<i>Découpes 614SX + iris et PG</i>	x10
	<i>Découpes 614S + PG</i>	x2
	<i>Séries d'ACL</i>	
	<i>+ 4 charges 120 V</i>	x3

Effets	<i>Strob Martin Atomic 3000</i>	x2
	<i>Machines à brouillard</i>	
	<i>Look Unique 2.1</i>	x2
	<i>Blinders DTS FL1300</i>	x6
	<i>Proj. type versatiles</i>	x5
	<i>Funstripes OXO</i>	x8
	<i>Cameo SB 6 Dual DMX</i>	
<i>Splitter/Booster</i>	x1	

Parc de gobos divers + parc de gélamines parmi les plus demandées

C/ Caméras

Canon XA10E (SD-Card) HD	x1	Blackmagic - Pocket Cinema Camera 4K	x1
Panasonic - Objectif Lumix G X Vario 12-35mm f/2.8	x1	Zhiyun - Stabilisateur 3 axes avec poignée SmartSling	x1

4/ BACKLINE

A/ Batterie

Modèle DW Design Stage Black Satin: Kick 22', Floor Tom 16', Medium Tom 13', High Tom 12'

Snare Ludwig 14'x6.5' Black Beauty	x1
Pied de Charley	x1
Pédale de kick	x1
Pieds de cymbales	x4
Tabouret réglable	x1
Tapis	x1

B/ Amplis

Ampli Basse AMPEG SVT4 pro + Cabinet 8x10	x1
Ampli Basse AMPEG BA115	x1
Ampli guitare Fender Twin Reverb	x1
Ampli guitare Fender Hot Rod Deluxe	x1

C/ Platines

Platine Vinyle Audio Technica AT LP120 USB	x1
Mixette Pioneer DJM350	x1

D/ Accessoires

Micros	Grands pieds	x8
	Petits pieds	x12
	À embases rondes	x2
Stands	Guitare/basse	x2
	Simple guitare/basse Hercule	x1
	Double guitare/basse Hercule	x1
	Triple guitare/basse RTX	x1
	Ampli RTX	x1
	Clavier RTX + extension	x1

E/ Autres

Cubes bois noirs (h. 0.80m)	x2
Cubes bois noirs (h. 0.50 m)	x4
Adaptateurs. 110/220V réversibles	x2
Câbles jack/jack	

- FICHE TECHNIQUE CLUB -

LAST UPDATE : 03/01/2023



SCÈNE DE MUSIQUES ACTUELLES
[File7]
VAL D'EUROPE

JAUGE : 100 DEBOUT

CONTACTS

RÉGIE GÉNÉRALE

Jérémy VEAU

 regie-generale@file7.com

 01 60 43 54 80 / 06 21 34 84 77

TECHNIQUE

David Wibaux

 technique@file7.com

 01 60 43 54 80 / 06 21 34 84 77

ACCUEIL / PRODUCTION

Clément DECUYPERE

 production@file7.com

 01 60 43 54 65

1/ ÉQUIPEMENT

Salle de 64m2, jauge de 80 spectateurs

Service au bar : Licence II, sandwiches, boissons

30 fauteuils, 15 tables

Scène de 16m2 modulable en praticables (4x4m)

Hauteur sous plafond (clearance) : 2,55m

Pendrillonnage type boîte noire à l'allemande.

Grilles caddies et cimaises pour expositions

2/ FAÇADE (FOH)

Diffusion	<i>EV1152</i>	x2
	<i>Sub APG TB115S</i>	x2
Consoles	<i>Midas Pro 2</i>	x1
	<i>Stage rack DL251 V1152</i>	x1

3/ RETOUR (MONITORS)

Références	<i>APG DS15R</i>	x6
	<i>Ampli QSC PL224</i>	x2
	<i>Ampli Crest CPX 1500</i>	x1

4/ LUMIÈRE & VIDÉO

<i>Wash Beam 12x12w RGBW</i>	x6
<i>Tube Led Striped</i>	x10
<i>ADJ Entourage 1500W Haze Machine</i>	x1
<i>Luminaire type industriel 40cm</i>	x4
<i>PAR 64 Led Lightmazz</i>	x8
<i>Controlleur OXO Shamal</i>	x1
<i>Oxo Colorbeam 7FCW</i>	x10
<i>Ecran Oray Ultimate 183x244</i>	x1
<i>Vidéoprojecteur Nec PE401H</i>	x1

5/ BACKLINE

Amplis guitare	<i>Fender Twin Reverb</i>	x1
	<i>Fender Hot Rod Deluxe</i>	x1
Amplis basse	<i>AMPEG BA115</i>	x1
Batterie	<i>Yamaha Oak Custom avec Kick 22', Floor Tom 16', Medium Tom 13', High</i>	

<i>Tom 12'</i>	
<i>Snare Mapex 14'</i>	x1
<i>Pied de Charley</i>	x1
<i>Pédale de kick</i>	x1
<i>Pieds de cymbales</i>	x4
<i>Tabouret réglable</i>	x1
<i>Tapis</i>	x1

- COMMODITE ET TRANSPORTS -

LAST UPDATE : 02/11/2022

A/ Loges

Les loges sont équipées de douches, fauteuils, canapés, miroirs, réfrigérateurs, accès wifi.

Accès depuis l'arrière scène par les escaliers ou le monte charge :

Au RDC -1 : 1 loge spacieuse "Sister Rosetta"

Au RDC +1 : 2 petites loges "The Sugarcubes" et "Cardi B"

B/ Catering

La salle est équipée d'une petite cuisine, permettant de faire réchauffer des plats.

Il est possible d'installer un buffet à l'espace catering situé à proximité des bureaux, côté verrière, à l'étage.

Pour plus d'infos : production@file7.com



Acces Wifi

SSID : File7WifiSalle
Password : CC550F55D3%\$

